



全262室、最大986名収容可能。 リゾートのバカンスを贅沢に楽しむ。

沖縄県本島北部の本部町、海洋博公園、沖縄美ら海水族館のすぐそばに位置する長期滞在も可能なリゾートホテルです。

ゆったりとした全室オーシャンビューの客室(45㎡〜)で、リゾートを楽しみながらの小会議、研修旅行に最適です。室内外のプール、大浴場「マハイナ塩泉」やエステサロンも完備しております。オン・オフの切り替えで会議・研修の成果も上がります。

Mahaina, just a few minutes away from two popular tour spots, Ocean Expo Park, Nakijin Castle Ruins, is an ocean-view destination that provides both short and long term stay packages to guests. It is also a perfect venue for meetings, seminars and banquets that service up to 350 people. The hotel provides a wide range of cuisines from fine dining, open-air BBQs and buffets. Guests can also find a lot of time to unwind at Mahaina's hot springs, indoor/outdoor pools, the nearby beach and esthetic salon. The hotel also offers fun activities and special hotel events.



ホテル中庭やプールサイド、隣接するやんばる海の駅内の施設を利用した大小様々なイベント・パーティーが可能。イベント時に登場するホテルシェフによる「マハイナ屋台村」は大人気です！



レストランを借り切ったのパーティーも可能



大宴会場 ていんがーら大 Large Banquet Hall TINGARA (L)

スクールで250名、シアターで350名まで収容できる大宴会場では、祝賀パーティーや会合など、多数のゲストを招いての集まりに最適です。



小宴会場 ていんがーら小 Small Banquet Hall TINGARA (S)

中小規模での様々なパーティー、イベントなど、様々なゲストにフレキシブルに対応いたします。

館内施設 Our Facilities

会場名 Name of Venue	大宴会場(ていんがーら大) Large Banquet Hall TINGARA (L)	小宴会場(ていんがーら小) Small Banquet Hall TINGARA (S)	小宴会場(津梁の間) Small Banquet Hall SHINRYO
広 さ Size	370 ㎡	240 ㎡	180 ㎡
人 数 Number of People	円 卓：250名 Round Table Seating : 250 People 立 食：200名 Standing, Buffet Style : 200 People スクール：250名 School Layout : 250 People シアター：350名 Theater Layout : 350 People	スクール：80名 School Layout : 80 People シアター：130名 Theater Layout : 130 People	スクール：24名 School Layout : 24 People シアター：50名 Theater Layout : 50 People

After Meeting

アフターミーティング

テーマパーティー

屋内外でのコンサートやパーティーにも対応。

音響・照明はもちろんアーティストやエンターテイナーの手配もお任せください。

心に残る演出をご提案いたします。



沖縄美ら海水族館を使用したパーティーなど、様々な会場への豊富なケータリング実績。

We have great experiences in providing catering services to a variety of venues such as parties hosted at the Okinawa Churaumi Aquarium.

Theme Parties

We offer our services for indoor or outdoor concerts and/or parties. Let us assist you in making arrangements for artists and entertainers, and of course, for lighting and sound. We will gladly provide suggestions to produce a memorable gathering for you and your guests.

食を通じて慶びを。

和洋中、さまざまな料理をご用意。屋外パーティーやケータリングにも対応します。

Adding merriment with delightful tastes.

From Japanese and Chinese to various Western cuisines, a wide range of dishes can be arranged. We also offer our delectable fares for outdoor parties and/or catering services.



ビーチクリーン活動

Beach Cleanup Activities

研修・会議プログラム、インセンティブ旅行に、ビーチクリーンメニューを加えることで、貴社のCSRを高めるお手伝いをいたします。沖縄の白いビーチを奇麗にしながら、社員様の交流と結束を固めることができます。必要に応じて、地元ボランティアも参加するので、交流体験も可能です。ビーチクリーンにご参加いただいた企業様には、名護市観光協会より感謝状が贈られます。



地産地消

Local Production for Local Consumption

地産地消をキーワードに、信頼できる協力農家の方から直接仕入れた旬の食材を、一番おいしい料理方法で、お客様へ、安心・安全と共に提供しております。



マクロビオティック膳

Okinawan Macrobiotic

ホテルマйнаでは地元の新鮮な島野菜をふんだんに使用したシェフこだわりのマクロビオティックメニューを提供しております。繊細な和食の技をこらした「身体に優しい食」をご堪能ください。



薬膳料理

Yakuzen Cuisine

ホテルゆがふいんおきなわでは、沖縄県内初の「栄養薬膳師」が手がける、薬膳の効能を活かしつつも目でも楽しめる華やかさと美味しさを追求した本格薬膳料理を提供しております。



北部農林ブランド 純系アグー

Hokubu Norin Brand Pure-Bred Agu Pork

アグー×アグーから産まれる北部農林高校ブランドの純系アグー。その豊かな味わいは前田産業ホテルズの店舗のみでご賞味いただけます。

特選もとお牛

Choice Motobu Gyu Beef

全国霜降り牛研究会にて【優秀賞】を受賞しているもとお牛。健康に育ったもとお牛の柔らかく、とろけるような肉質を是非ご堪能ください。

Sports Training Camp

スポーツ合宿

豊富なスポーツ施設

ホテル周辺は、プロ野球チームもキャンプで使用する野球場や、
広大な21世紀の森公園、屋内運動場などのスポーツ施設が豊富で、
スポーツ合宿やキャンプに最適なロケーション。

名護市21世紀の森公園

Nago City 21st Century Forest Park



ホテルゆがふいんおきなわや名護市街に近く、交通アクセスも便利です。日本ハムファイターズのキャンプ地としても知られ、球場をはじめ、屋内運動場や全天候型のあけみおスカイドーム、サッカー・ラグビー場、相撲場、テニスコートや野外ステージなど設備も充実。人工ビーチも隣接し、美しく整備された広大な敷地は散策にもぴったりです。

〒905-0015 沖縄県名護市大南2丁目1番25号
TEL 0980-52-3183
沖縄自動車道 許田ICより車で15分
ホテルゆがふいんおきなわから徒歩5分

2-1-25 Ominami, Nago City, Okinawa, Japan 905-0015
TEL: 0980-52-3183
15 minutes by car from Kyoda IC, Okinawa Expressway,
and a 5-minute walk from Hotel Yugafu Inn Okinawa.

- 屋外各種競技場：陸上競技（200mトラック）/野球/サッカー/ラグビー/テニス対応（ナイター設備あり）
- 体育館：（トレーニングルーム・会議室あり）バスケットボール/バレーボール/バドミントン/テニス/ハンドボール/各種トレーニング対応
- あけみおSKYドーム：フットサル/室内野球等対応
- Various Outdoor Fields : Track (200 m), Baseball, Soccer, Rugby, Tennis (Equipped for night games/usage)
- Gymnasium : (With a training room and meeting room) Basketball, Volleyball, Badminton, Tennis Handball, Various sports training
- Akemio Sky Dome : Futsal, Indoor Baseball and others



あけみおSKYドーム
Akemio Sky Dome
2012年に新設されたフットサルコート
3面分の広さを誇る屋内運動場。
Completed in 2012, this new indoor sports
facility boasts an area as large as three futsal
courts.



ツール・ド・おきなわ Tour de Okinawa
1988年より開催されている国際的な自転車ロードレース。名護市を起点にやんばるエリアを走ります。



名護市陸上競技場（日本陸連 第三種公認）



野外ステージ Outdoor Stage
コンサートや演劇、エイサー大会など
幅広い用途に活用されています。

An Abundance of Sports Facilities

A wealth of various sports facilities is located in the Hotel surroundings, including a baseball field that welcomes a Japanese professional baseball team for their off-season camp every year, the vast 21st Century Forest Park, and indoor sports facilities. We are a great destination for various sports camps and training programs.

本部町運動公園

Motobu Town Civic Gymnasium, Track and Field



〒904-2173 沖縄県国頭郡本部町浦崎 467-1
TEL 0980-48-4300
沖縄自動車道 許田ICより車で40分
マハイナウェルネスリゾートから車で5分

467-1 Urasaki, Motobu Town, Kunigami, Okinawa Prefecture, Japan 904-2173
TEL: 0980-48-4300
40 minutes by car from Kyoda IC, Okinawa Expressway,
and 5 minutes by car from Mahaina Wellness Resort.

バスケットボールコートが3面、バレーボールが4面という県内有数の広さを誇るアリーナ、トレーニングルーム、会議室を備えた体育館。ホテルマハイナにも近くて便利です。隣接する陸上競技場は全天候型の400mトラックや、サッカー・グランドゴルフに使える芝生の競技場、ナイター設備も完備。グランドゴルフ用具の貸し出し可。



- 陸上競技場：各種陸上競技（400mトラック）/サッカー対応（ナイター設備あり）
- 体育館（トレーニングジム・会議室あり）：バスケットボール/バレーボール/バドミントン/ソフトテニス/卓球/各種トレーニング対応
- Track and Field : Available for Various Track and Field Sports (400m track) and Soccer (Equipped for night games/usage)
- Gymnasium (With a training gym and meeting room) : Available for Basketball, Volleyball, Badminton, Soft Tennis, Table Tennis, Various Training Activities



これまでの実績 Our Achievements

北海道日本ハムファイターズ春季キャンプ

Hokkaido Nippon Ham Fighters
(Pacific League Baseball Team) Spring Camp

プロ野球球団のキャンプ時宿泊受け入れで
20年におよぶ実績を誇ります。

ホテルゆがふいんおきなわでは、1992年より北海道日本ハムファイターズの春季キャンプ時に寄宿舎としてご活用いただいております。この他、コラボグッズの販売や優勝にちなんだキャンペーンも実施。



主なスポーツ団体の合宿・イベントによる受け入れ実績 Our Main Achievements in Welcoming Sports Teams and Events

ホテルゆがふいんおきなわ

- 北海道日本ハムファイターズ(1993～)
- 全日本ラグビー代表合宿
- ツール・ド・おきなわ
- 愛知工業大学野球部
- 東海大学少林寺拳法部
- UFJ銀行陸上部
- パナソニック女子陸上競技部
- デンソー女子陸上競技部
- ワコール女子陸上競技部
- JR東日本ランニングチーム
- スターツ陸上競技部
- 平成国際大学陸上競技部
- 中京大学陸上競技部
- 資生堂ランニングクラブ

ホテルマハイナウェルネスリゾートオキナワ

- サンフレッチェ広島
- 大連実得フットボールクラブ(中国)
- U15サッカー日本代表候補
- 琉球ゴールデンキングス
- 日立物流グループ陸上部
- 城西大学陸上競技部
- 拓殖大学陸上競技部
- 東京大学鉄門陸上部
- 平成国際大学陸上競技部
- 中京大学陸上競技部

“やんばる”の大自然を堪能する。



トレッキングツアー（嘉津宇岳） Trekking Tour (Katsudake)
名護市内にある標高 452m の嘉津宇岳。山頂を目指してのトレッキングツアーです。頂上からの 360 度広がるパノラマはまさに絶景。
Katsudake is located within the city of Nago, and has an altitude of 452 meters. The tour leads the group to the summit where the trekkers are rewarded with a spectacular, panoramic view.

やんばる おすすめスポット

Recommended Spots in Yanbaru

沖縄本島北部“やんばる”には
人気の観光スポットが数多く点在しています。
名護市・本部町に位置する
前田産業ホテルズならアクセスも快適です。



万国津梁館 Bankoku Shinryokan
2000年の九州・沖縄サミットの会場。国際会議・学会・ウェディングが行われるMICE施設。
The venue for the 2000 Kyushu-Okinawa G8 Summit. A MICE facility for international conferences, academic meetings, and weddings.



沖縄美ら海水族館 Okinawa Churaumi Aquarium
全長8.4mのジンベエザメやマンタが泳ぐ世界最大級の水槽など、大きな感動に出会える。
An awe-inspiring aquarium renowned for its world-class tank that displays a number of manta rays and whale sharks that are as big as 8.4 meters in length.



備瀬のフクギ並木 Fukugi Trees of Bise
昔ながらの備瀬の集落を風や潮から守る数千年ものフクギ並木。これぞ沖縄の原風景。
The narrow roads in the community of Bise are lined with several thousand fukugi trees (Garcinia subelliptica). These trees have been planted and growing in Bise since long ago, protecting the residents and their homes from the wind and the effects of the sea. Bise offers a glimpse into Okinawa's past.



今帰仁城跡 Nakijin Castle Ruins
琉球三山時代の北山王の居城跡。首里城同等の面積を誇る標高約100mの沖縄屈指の名城。
A gusuku castle site which was once home to the King of Hokuzan during the Sanzan period in the Ryukyu Kingdom era. It boasts an area as vast as Shurijo Castle and stands at an altitude of 100 meters. It is one of the most famous castle sites in Okinawa.



伊江島 Ie Island
本部港からフェリーで30分。タッチュー（城山）やハイビスカス園など見どころ多彩。
Only a 30-minute ferry ride away from Motobu Port. The Ie island offers a variety of beautiful sights.

Enjoy the nature of Okinawa!!



体験ダイビング Introductory Diving
やんばるにはたくさんの素晴らしいダイビングスポットがあります。
There are many wonderful diving spots in Yanbaru.



滝散策（名護市） Waterfall Trek (Nago City)
やんばるの森には滝やトレッキングコースがいっぱい！新鮮な空気と植物に癒されます。
Many waterfalls in the forests of Yanbaru and are accessible by many trekking courses. Let the fresh air and rich vegetation recharge you!



ノルディックウォーキング（本部町） Nordic Walking (Motobu Town)
南国の亜熱帯植物を観察しながらのコース。サンセットタイムには水納島、伊江島、瀬底島の、まるで絵画のような美しい景観を楽しむ事ができます。
The course invites the participants to observe the flora of the southern subtropics. The beautiful scenery overlooking the islands of Minna, Ie, and Sesoko during the picturesque sunsets is simply breathtaking.

After MICE

スパ & リラクゼーション

サンゴ礁が育んだミネラル豊富なお湯「マハイナ塩泉」と豊富なトリートメントメニューが奏でる、極上の癒し時間。

Spa & Relaxation

Pamper yourself at Mahaina Hot Springs for the ultimate in relaxation. The mineral-rich waters nurtured by the coral reefs and our lineup of spa treatments will orchestrate a session of exquisite harmony.



大浴場(ホテルマハイナ) Spa



室内プール(ホテルマハイナ) Indoor Pool (Hotel Mahaina)



ボディリラクゼーション、フェイシャルマッサージ、フットトリートメントの他、アーユルヴェーダ等、幅広いメニューを取り揃えております。(ホテルマハイナ)
At Hotel Mahaina, we await you with an array of treatments and courses for body relaxation, facial massages, foot treatments, Ayurveda and others.

やんばるおすすめスポット

Recommended Spots in Yanbaru



水納島 Minna Island

渡久地港より高速船で15分。マリンスポーツが存分に楽しめる三日月型のリゾート島。

Just 15 minutes by speed-boat from the Toguchi Port. The crescent moon-shaped resort island offers a great number of marine activities.



古宇利島 Kouri Island

名護市屋我地島から古宇利大橋で渡れる周囲約8kmの小さな島。海の美しさには定評あり。

Kouri Island is an island with a circumference of approximately 8km. It can be reached from Yagaji Island in Nago City over the Kouri Ohashi Bridge. The beauty of the waters surrounding this tiny island is spectacular and attracts visitors all year round.



瀬底島 Sesoko Island

白い砂浜が美しい瀬底ビーチから眺める伊江島や水納島の夕日、満天の星空がおすすめ。

The island offers breathtaking views from Sesoko Beach with its brilliantly white sand. Kick back and enjoy the sun set over Ie and Minna Islands, or take in the glitter of the stars that span across the evening skies.



ワルミ海峡 Warumi Strait

ワルミ大橋真下の海峡から羽地内海へ。大自然のパノラマをシーカヤックで楽しむ。

From the strait under the Warumi Bridge, the waters lead to the Haneji inland sea. Enjoy the panoramic views of nature on a sea kayak.



オリオンハッピーパーク Orion Happy Park

沖縄が誇るオリオンビールの製造工程見学やできたてのビールと旬の食材が楽しめる施設。

Orion Beer is a local brand of beer that the Okinawans are proud of. The brewery offers tours and lets visitors see how the famous Orion Beer is made. At the end of the tour, you can enjoy fresh beer and the facility also offers delicious, seasonal gourmet.



ゴルフ場 Golf Courses

やんばるには自然の景観を生かした人気のゴルフ場が多数点在。多彩なプレーが楽しめる。

There are numerous golf courses in Yanbaru that are very popular with the locals and visitors. The diverse courses that take full advantage of the natural surroundings offer a great day of golf.

ショッピング

やんばるの特産品をはじめ、
沖縄ならではの工芸品、
インポートグッズなど多彩にお買い物。

Shopping

From specialty products of Okinawan unique craftwork to various imported goods, a wide range of merchandise are available to satisfy all your shopping needs.



ホテルマハイナ内のセレクトショップはもちろん、高速自動車道を使えば、海外有名ブランドが揃うDFS ギャラリーア沖縄やプラザハウス、沖縄アウトレットモールあしびなーなど、ショッピングスポットでのお買い物もお楽しみいただけます。Okinawa offers fantastic shopping experiences. The Plaza House Shopping Center, DFS Galleria Okinawa with numerous duty-free shops and Outlet Mall Ashibina offer all the famous overseas brands and are located in areas that can conveniently be accessed via the Okinawa Expressway.



ラウンジ&バー

Lounge & Bar Karahai



Guest Room 客室

目的や用途、エリアに合わせて「いろいろ選べる」！それが前田産業ホテルズ最大のメリットです。



名護市街に位置し、ビーチや公園に隣接したシティリゾート。
落ち着いたあるゲストルームから名護湾の雄大な景色が望めます。
A city resort located in the heart of Nago City with adjacent beaches and parks.
Our comfortable and tranquil guestrooms overlook the magnificent scenery of Nago Bay.

[本館 64室(洋室) あがり館 61室(洋室)]



あがり館エグゼクティブオーシャン
Executive Ocean Room(Agari Tower)
名護市街・名護湾の両方が見渡せるダブル
バルコニー。広々としたハイクラスルームを
お楽しみください。
The double balcony lets you take in the view of Nago
City and Nago Bay. Enjoy the comforts of a spacious,
high-class guestroom.



あがり館エグゼクティブツイン Executive Twin(Agari Tower)



あがり館ユニバーサルツイン Universal Twin(Agari Tower)



本館デラックスツイン Deluxe Twin(Main Tower)

Great selections! That is the benefit of choosing to stay with us. Maeda Sangyo Hotels offers convenience that meets the needs of our guests, depending on their visit objectives and the areas.



海洋博公園や沖縄美ら海水族館に近いホテルならここ。
やんばるの大自然と東シナ海が一望できる開放的なゲストルームが特徴です。
If you are looking for a delightful stay in a hotel near the Ocean Expo Park and the Churaumi Aquarium, look no further.
We feature open, spacious guestrooms that feature the spectacular views of Yanbaru's nature and the East China Sea.

[全 262室(洋室・和洋室)]

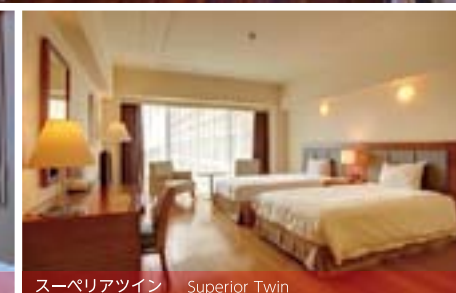


オーシャンフロア Ocean Floor
2014年、ホテルマハイナは一番眺めの良い
ハイフロアを全面リニューアル、寛ぎのデザ
インスタイルを取り入れたハイグレードフロア
「オーシャンフロア」として新たにOPEN!
フロア専用のサービスとアメニティーを揃え、
新たなマハイナの魅力をご提案いたします。
また、他タイプの客室も家具・ベッドなどを
入れ替え、今まで以上にお客様ののんびりと
くつろげる居心地の良い空間を実現します。

メゾネット Maisonette



オーシャンプレミア Ocean Premier



スーペリアツイン Superior Twin



スーペリアファミリー Superior Family

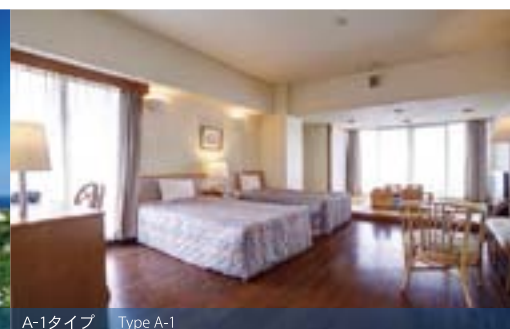


「ゆがふいん BISE」を包み込む亜熱帯の原風景・・・。
広々とした和洋室のゲストルーム(全室)で
オーシャンビューが楽しめます。
ゆったりと時が流れる沖縄の旅をお過ごしください。
Located just minutes away from hotel Mahaina. Each guest room comes
with a spectacular ocean view and special Japanese style touches.

[全 60室]



客室からの眺望 View from the Guestroom



A-1タイプ Type A-1



B-1タイプ Type B-1